

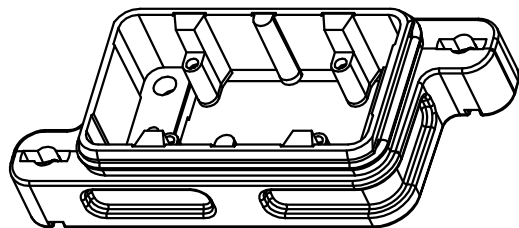
面板开孔图  
Panel cut out

技术参数:

- 材料: 压铸铝
- 表面处理: 粉末喷涂
- 颜色: RAL 9005 (黑色)
- 温度范围: -40°C - +125°C
- 防护等级: IP68/IP69K
- 密封元件: NBR
- 出线方向: 底部出线

Technical specification:

- Material: aluminium die-cast
- Surface: powder-coated
- Colour: RAL 9005(black)
- Temperature range: -40°C - +125°C
- Degree of protection: IP68/IP69K
- Hoods/Housings sealing: NBR
- Cable entry: bottom entry



				表面处理 Finish				-				图号 Drawing No.		-			
				材料 Material				-				产品代号 Part Code		HP6B/H-BKH-2T			
标记 Mark		处数 Number		变更描述/Description				姓名/Name		日期/Date		产品料号 Part No.		1136063401002			
绘图 Drawn		SL CHEN		18.10.2010		标准化 Stand.		-		-		比例 Scale		1:2			
审核 Checked		P RAO		18.10.2010		批准 Approved		YY LIN		18.10.2010		版本 REV.		V1.0			
工艺 Process		-		-								重量 Weight		220g			
												数量 Qty.		-			
												All Dimensions in mm Original Size DIN A 4				厦门唯恩电气有限公司 XIAMEN WAIN ELECTRICAL CO.LTD	